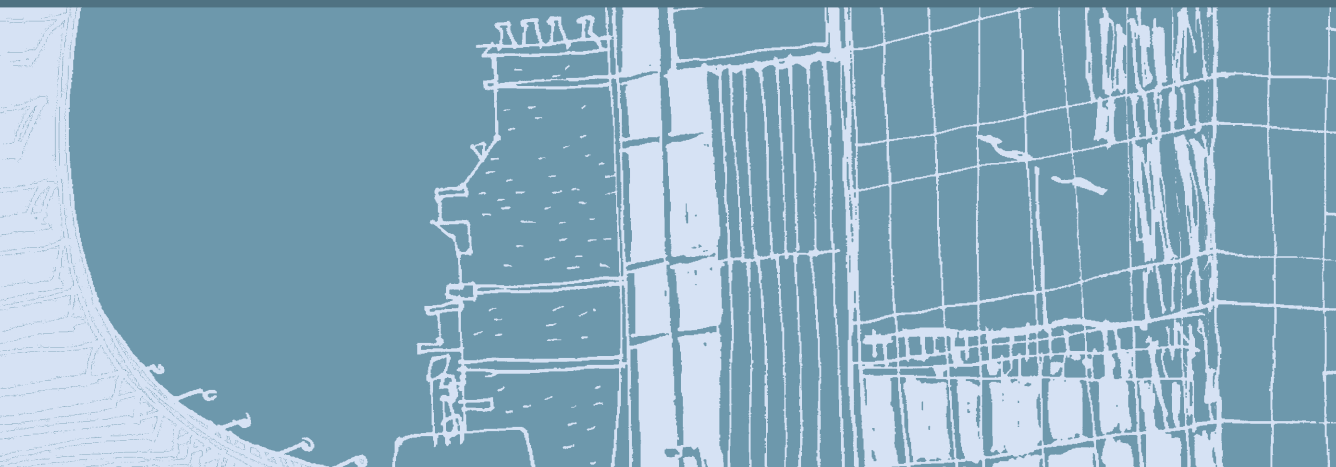
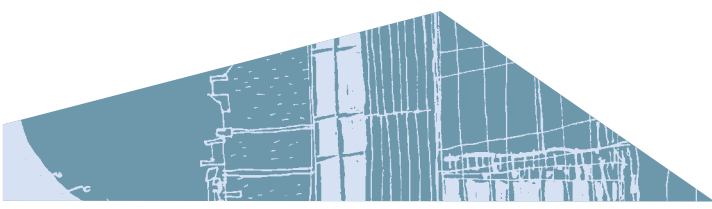




TOPLIGHT 404





Infraestructuras,
Equipamientos,
Túneles, Grandes áreas.

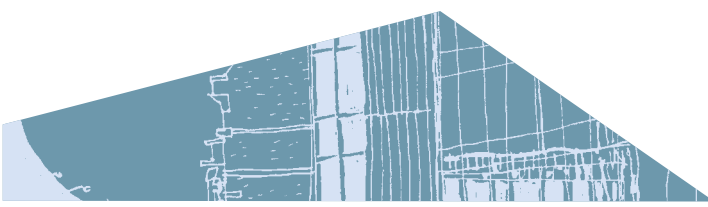
Toplight 404





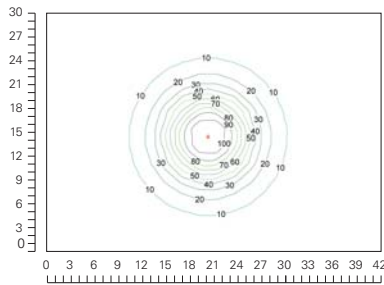
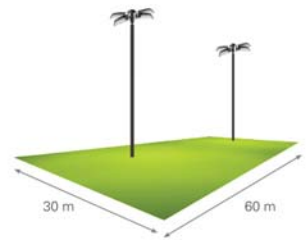
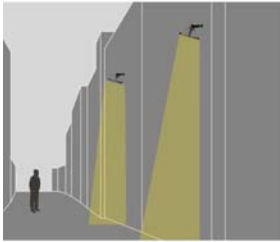
Proyector compacto, para la iluminación de fachadas, túneles, áreas de tipo medio e instalaciones deportivas.

Con el resto de la familia de proyectores TOPLIGHT, cubre todas las necesidades en las que se precise un aparato con garantía de calidad y unas altas prestaciones.

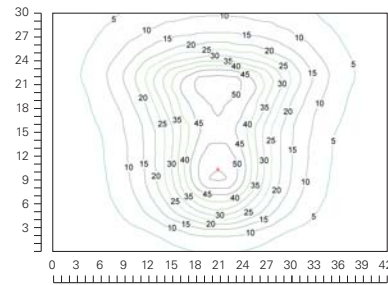


Infraestructuras,
Equipamientos,
Túneles, Grandes áreas.

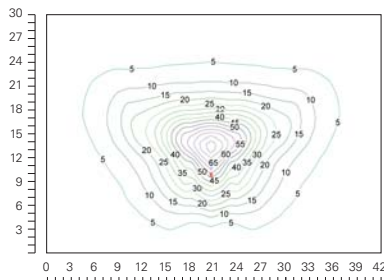
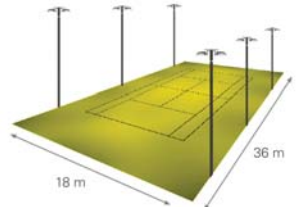
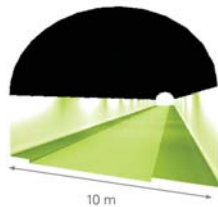
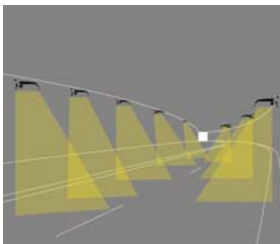
Toplight 404



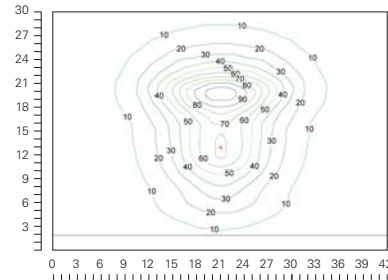
TOP-404/IR
Vmh 150W h=15m
Emax = 110 lux



TOP-404/A50
Vmh 400W h=9m
2x4 = 8 unidades
Emed = 30 lux
Emin = 9 lux
Emax = 100 lux
 $U_0 = 0,30$
F.H.S = 0,1%



TOP-404/Q
Vsap 100W h=5m
Lmed = 5 cd/m²
 $U_0 = 0,80$
Ulong = 0,95



TOP-404/A40
Vmh 400W h=8m
6x2 unidades
Emed = 250 lux
Emin = 128 lux
Emax = 350 lux
 $U_0 = 0,51$
F.H.S = 0,1%

Toplight 404

Armadura:	Fundición inyectada de aluminio entrada mediante prensaestopas M20.
Marco:	Fundición inyectada de aluminio. Acceso a la lámpara y al equipo por la parte frontal.
Reflector:	Aluminio anodizado y sellado. "D" Simétrico distribución semi-intensiva. "A40" Asimétrico frontal 40°. "A50" Asimétrico frontal 50°. "IR" De revolución, distribución intensiva. "O" Asimétrico longitudinal.
Cierre:	Vidrio templado sellado al marco y junta de silicona.
Fijación:	Horquilla de acero galvanizada.
Acabados:	Pintado Gris RAL 7015. Otros colores consultar opciones.
Clase eléctrica:	Clase I, para clase II consultar precio y código.
Estanquidad general:	IP-66.
Superf. viento:	0,208 m ²
Notas:	Bajo demanda otras potencias y lámparas consultar. *En caso de lámparas con corriente distinta indicar marca y modelo. Admite lámparas cerámicas de halogenuros metálicos.

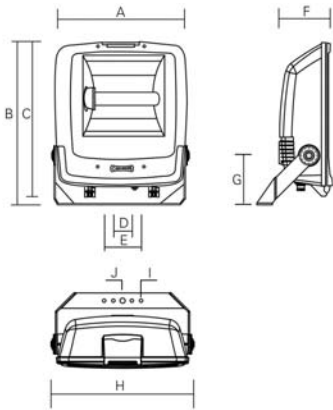


Toplight 604

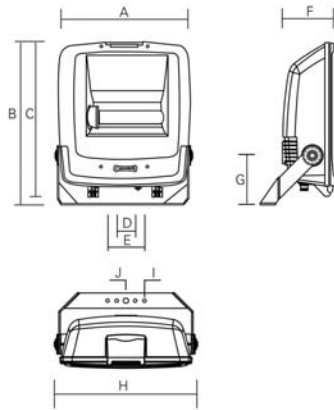


Para otras potencias
consulte nuestra serie
Toplight 604

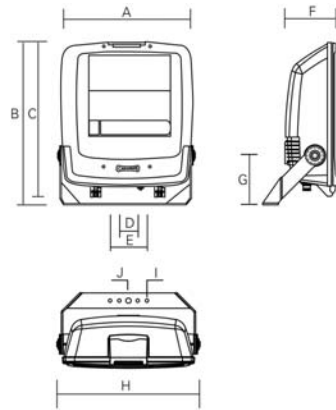
Infraestructuras,
Equipamientos,
Túneles, Grandes áreas.



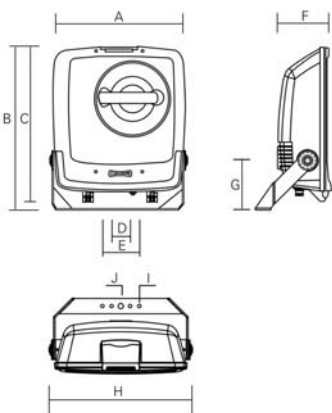
TOPLIGHT - 404 / D
Simétrico



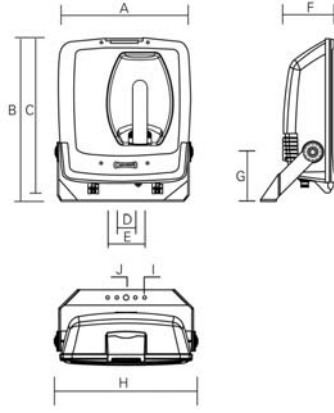
TOPLIGHT - 404 / A40
Asimétrico frontal 40°



TOPLIGHT - 404 / A50
Asimétrico frontal 50°



TOPLIGHT - 404 / IR
Circular intensivo



TOPLIGHT - 404 / Q
Asimétrico longitudinal

	A	B	C	D	E
TOP - 404 / D	431	531	503	60	120
TOP - 404 / A40	431	531	503	60	120
TOP - 404 / A50	431	531	503	60	120
TOP - 404 / IR	431	531	503	60	120
TOP - 404 / Q	431	531	503	60	120

	F	G	H	I	J	kg
TOP - 404 / D	172	161	466	ø11	ø17	9,7
TOP - 404 / A40	172	161	466	ø11	ø17	9,7
TOP - 404 / A50	172	161	466	ø11	ø17	9,7
TOP - 404 / IR	172	161	466	ø11	ø17	9,9
TOP - 404 / Q	172	161	466	ø11	ø17	9,4

Toplight 404

Equipo (W)	TOP-404/Q Código	TOP-404/A40 Código	TOP-404/A50 Código	TOP-404/D Código	TOP-404/IR Código
E40					
Vm 250	338001	334001		333001	
Vm 250 2N	338011	334011		333011	
Vsap 100 EF/T	338021	334021	336021	333021	340021
Vsap 100 2N EF/T	338031	334031	336031	333031	340031
Vsap 150 T	338041	334041	336041	333041	340041
Vsap 150 2N T	338051	334051	336051	333051	340051
Vsap 250 T	338061	334061	336061	333061	340061
Vsap 250 2N T	338071	334071	336071	333071	340071
Vsap 400		334081	336081	333081	340081
Vsap 400 2N T		334091	336091	333091	340091
Vmh 150 T	338041	334041	336041	333041	340041
Vmh 250 T 3A*	338061	334061	336061	333061	340061
Vmh 400 T 4,2A*		334081	336081	333081	340081

Opciones	Código
Otros colores de pintura	Indicar RAL
Otros colores de pintura tipo oxidón	Indicar Ref.

Nota: *La horquilla se suministra siempre galvanizada



PLV - 404



PV - 404



RA - 404

Accesorios	Código
PLV - 404. Paralúmenes con lamas verticales de chapa de aluminio, pintado color Negro, 3,300 kg	14174
PV - 404. Paralúmenes de visera de chapa de acero galvanizado, pintado color Negro, 1,800 kg	14175
RA - 404. Reja antivandálica de chapa de acero galvanizada, pintada color Negro, 2,500 kg	14176



Ronda Universidad, 31
E-08007 Barcelona
Tel.: +34 93 317 40 08
Fax: +34 93 317 18 90

Gran Vía, 31
E-28013 Madrid
Tel.: +34 91 532 27 05
Fax: +34 91 522 37 67

www.carandini.com
carandini@carandini.com

C. & G. CARANDINI, S.A. siempre quiere ofrecer la mejor y más extensa gama de luminarias. Si desea recibir mayor información, no dude en dirigirse a nuestras oficinas o visitar nuestra página Web.

C. & G. CARANDINI, S.A. no asumirá ningún tipo de responsabilidad como consecuencia de una utilización incorrecta de nuestros productos.

C. & G. CARANDINI, S.A. se reserva el derecho de introducir cualquier modificación en los datos que figuran en el presente catálogo sin previo aviso.



C. & G. CARANDINI, S.A. 2004 ©
AP-0405-163